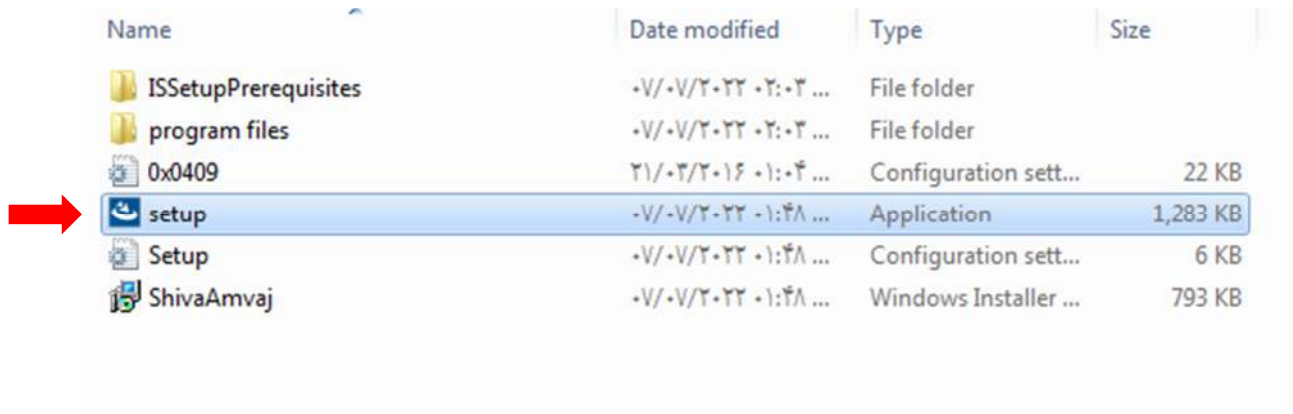
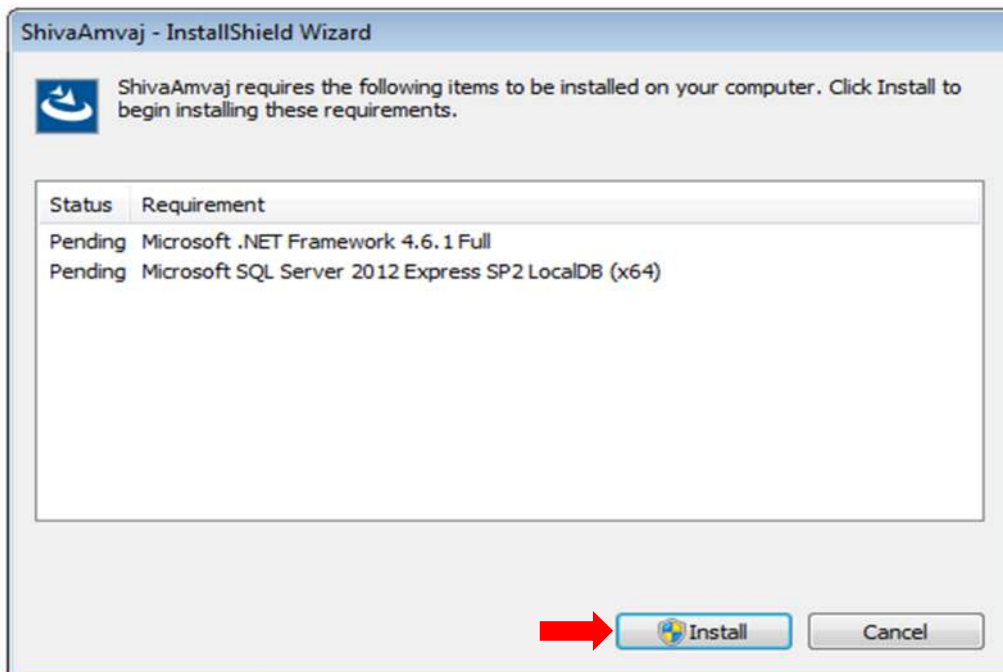


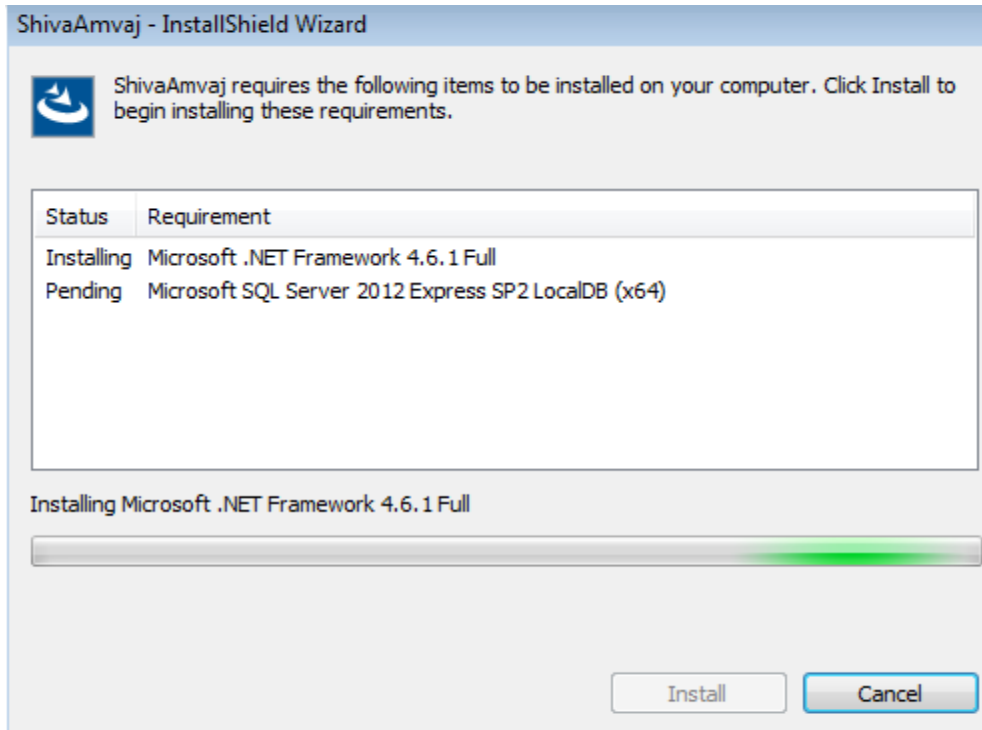
مراحل نصب سوپر کنترل موتور

در ابتدا Shiva Amvaj Setup را از سایت دانلود نموده، سپس آن را از حالت زیپ خارج کرده و گزینه Setup آن را انتخاب و دبل کلیک نمایید.

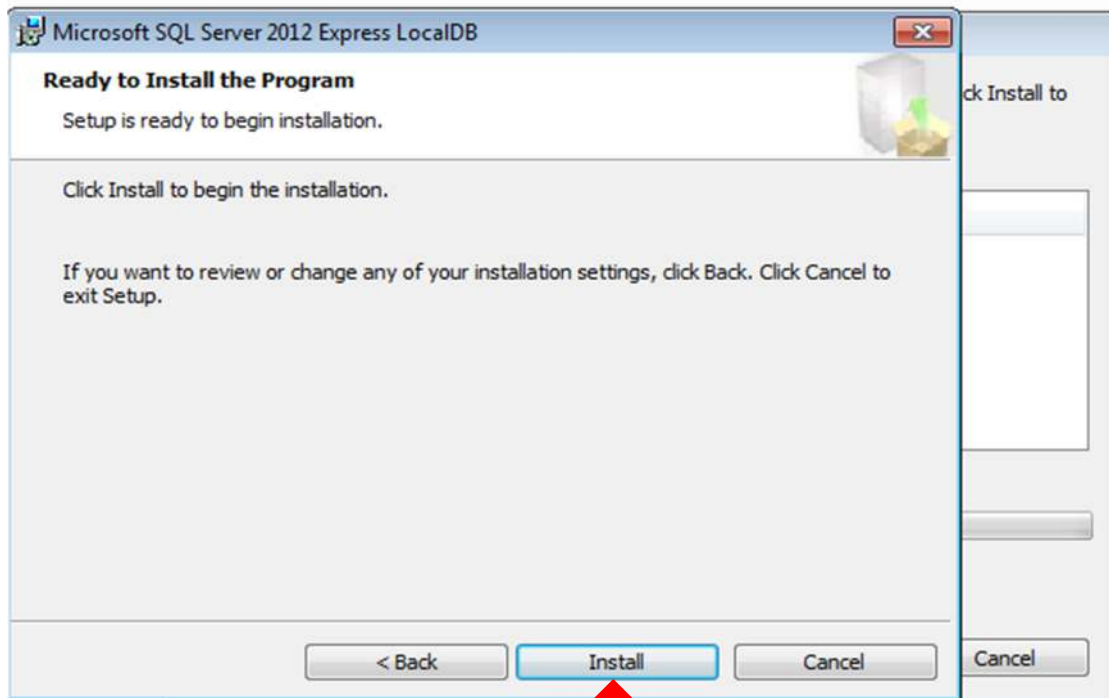


با انتخاب گزینه Setup، پنجره زیر برای شما نمایش داده می شود که با کلیک بر روی گزینه Install، مراحل نصب نرم افزار انجام می شود.

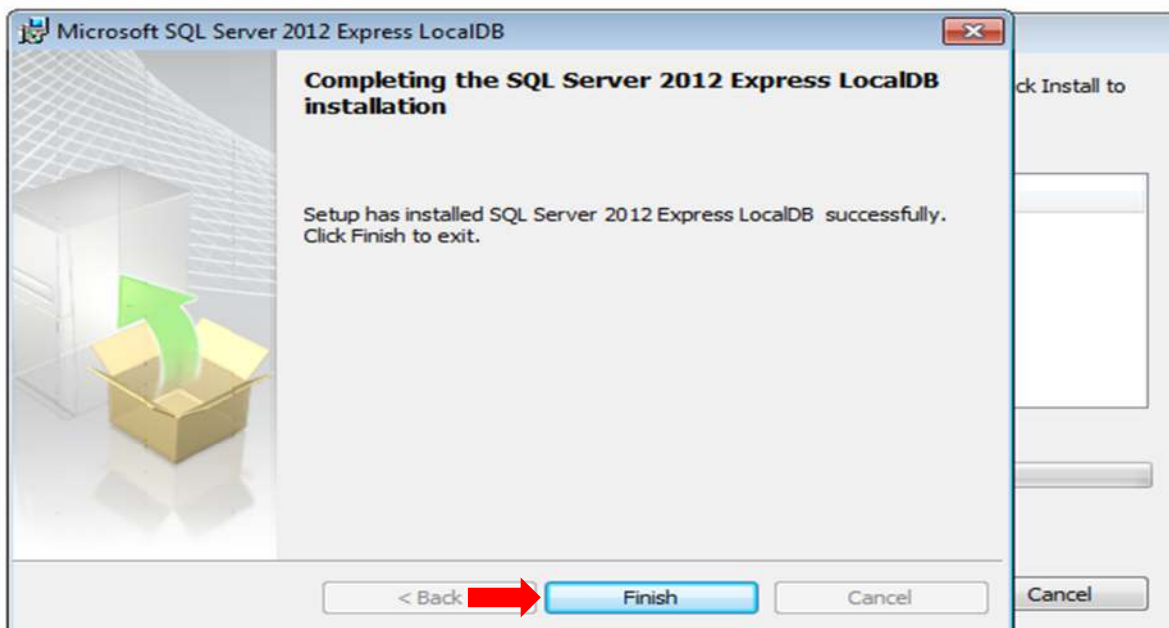




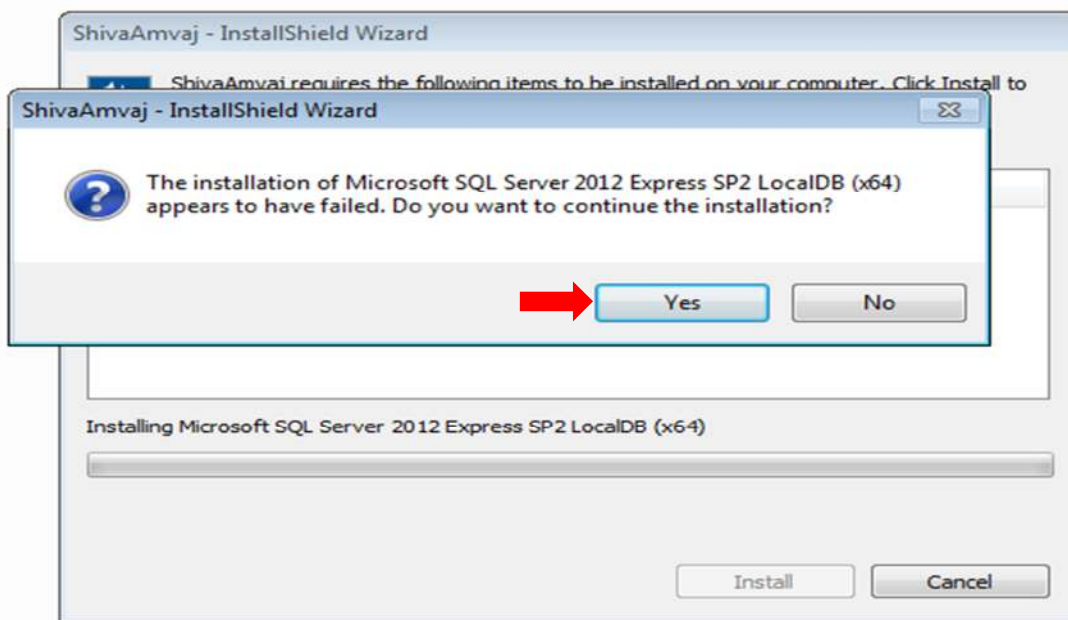
در صورت مشاهده پنجره زیر، مجدداً گزینه Install را انتخاب نمایید.

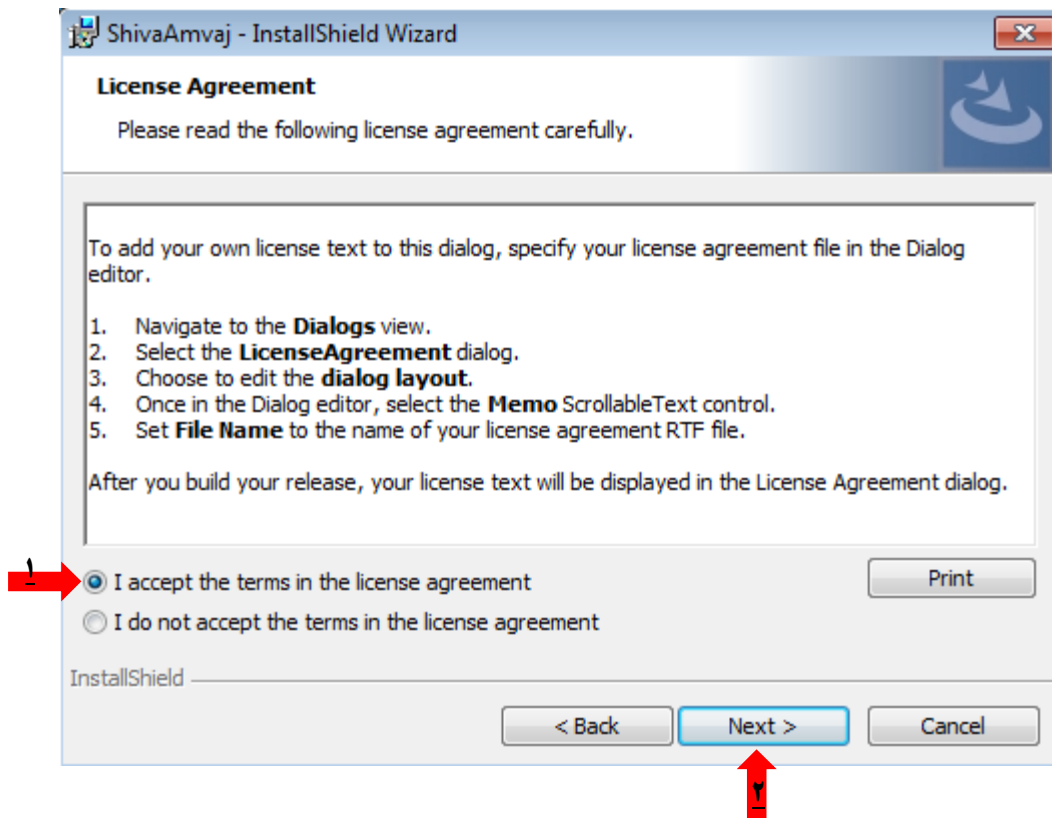
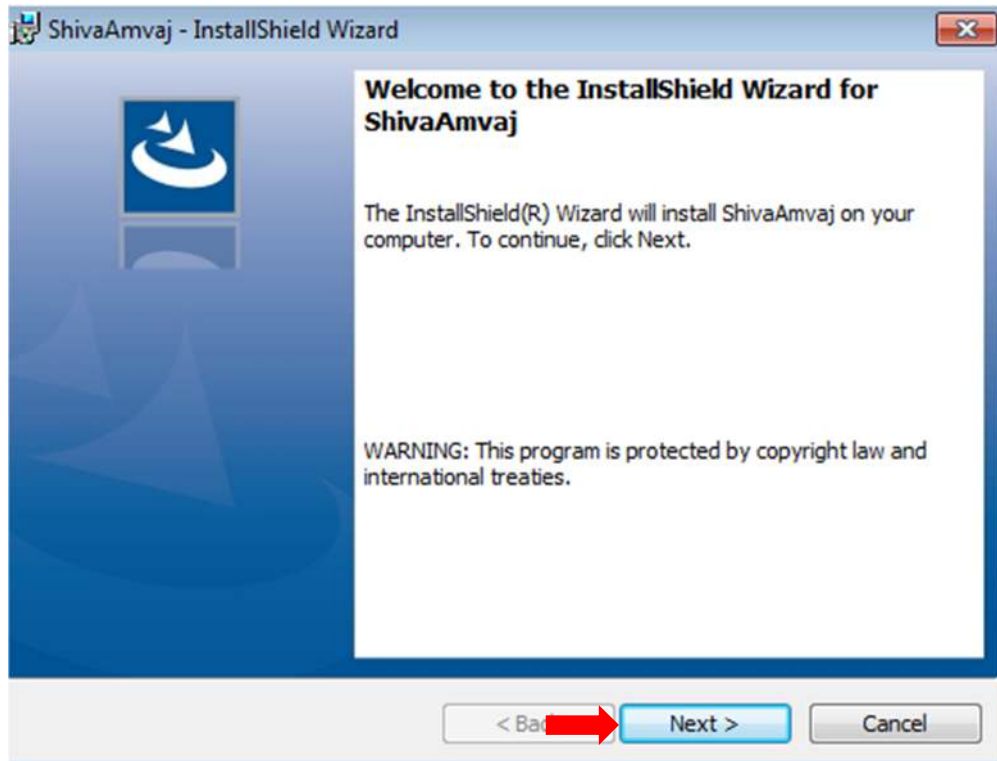


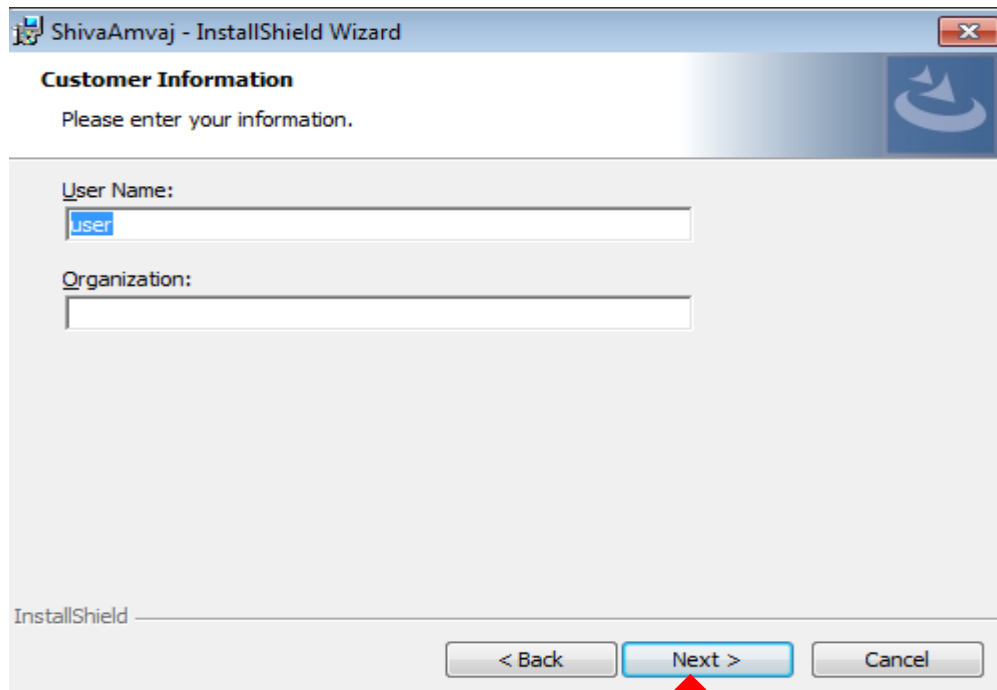
در نهایت با انتخاب دکمه Finish، وارد مرحله نصب SQL Server می شوید.



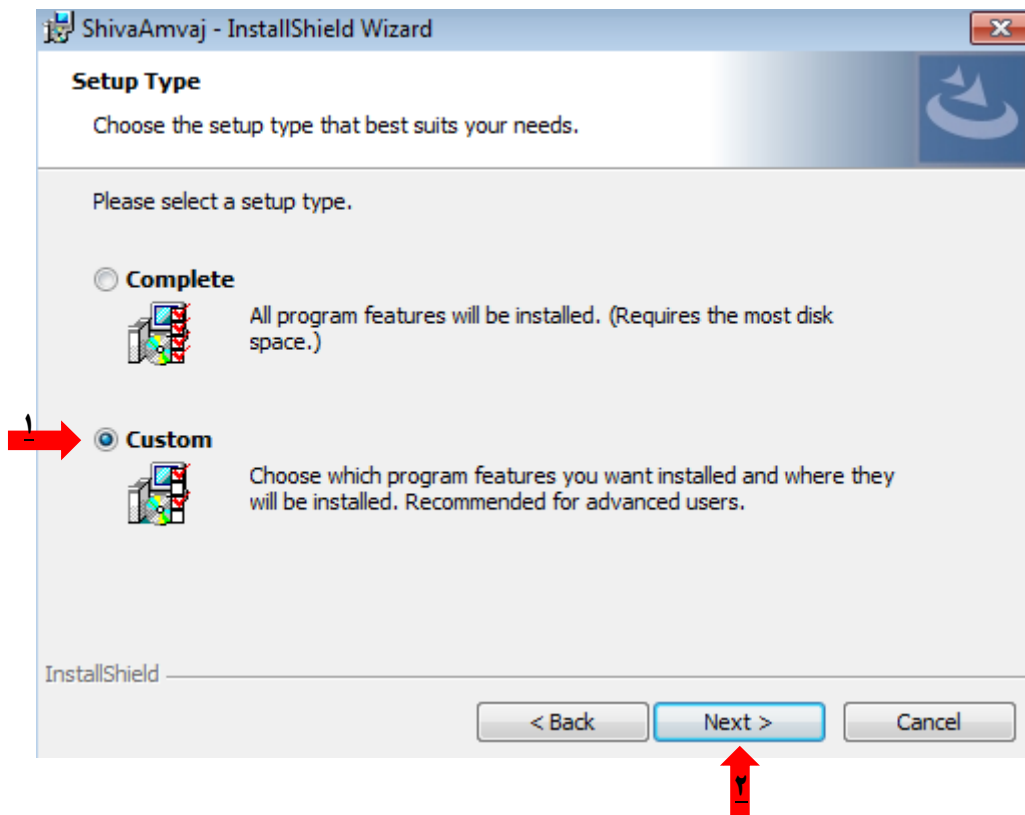
در صورت مشاهده پنجره زیر، گزینه Yes را انتخاب نمایید تا مراحل نصب SQL Server انجام شود و مطابق پنجره ها، گزینه های زیر را انتخاب نمایید.



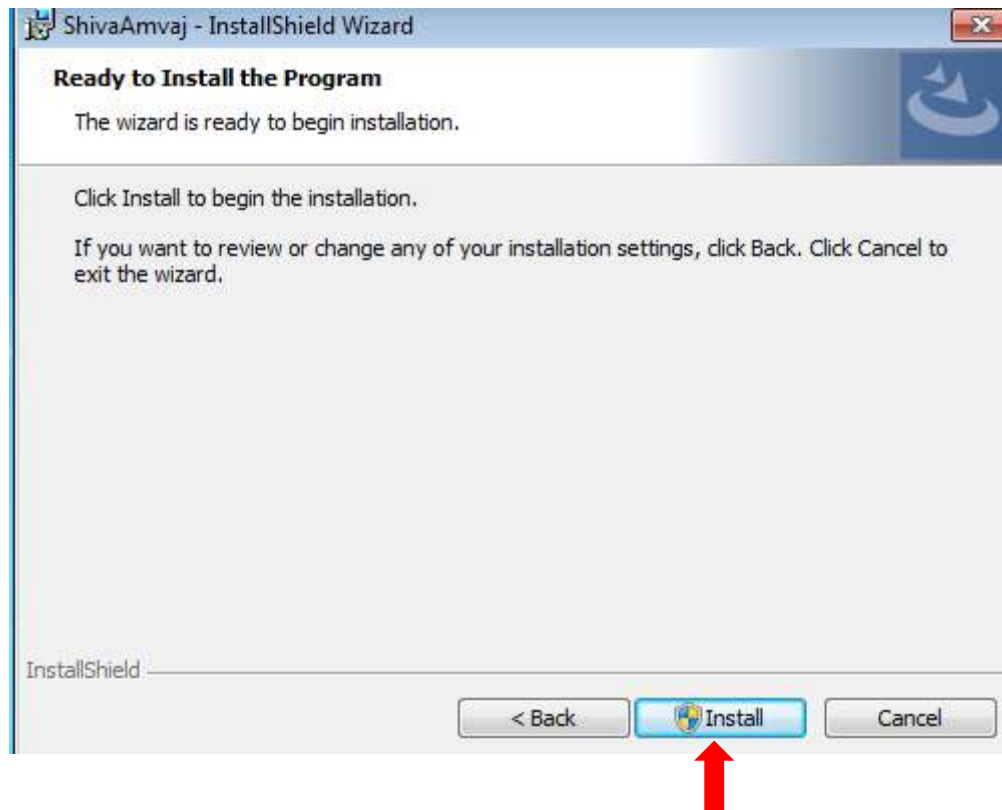
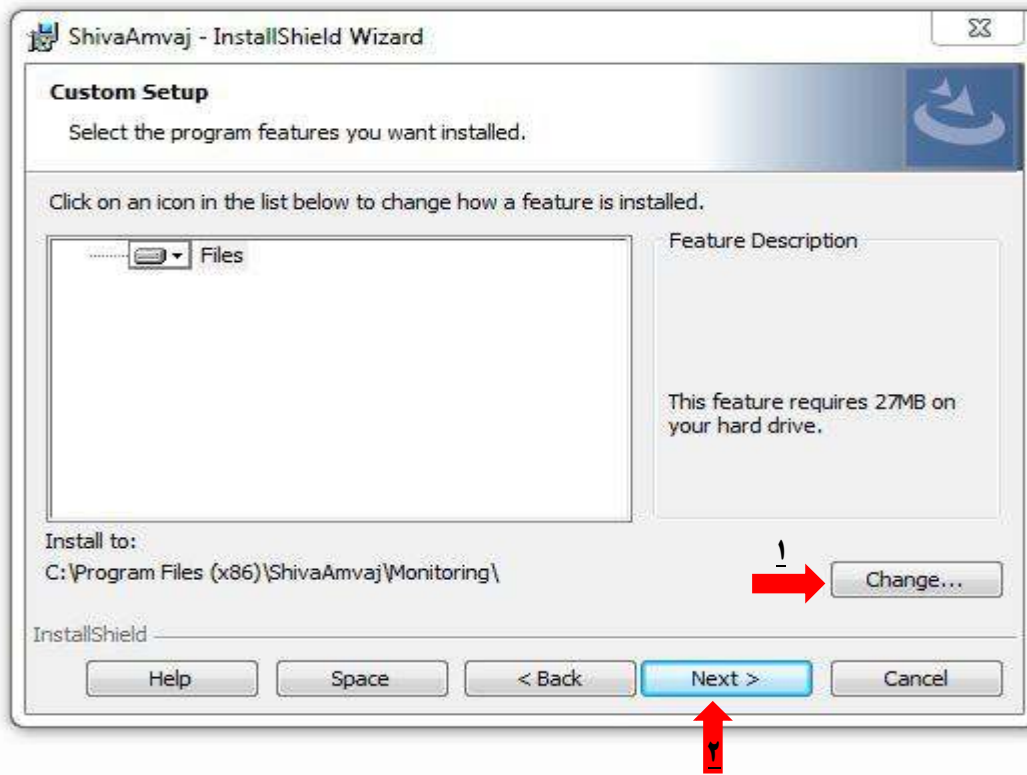




در پنجره زیر حتماً باید گزینه Custom را انتخاب نمایید.



سپس در مسیری غیر از داریو ویندوز باید نرم افزار نصب شود و با انتخاب گزینه Change می توانید مسیر آن را تغییر دهید.



با انتخاب گزینه Finish، مراحل نصب نرم افزار به اتمام می رسد.

